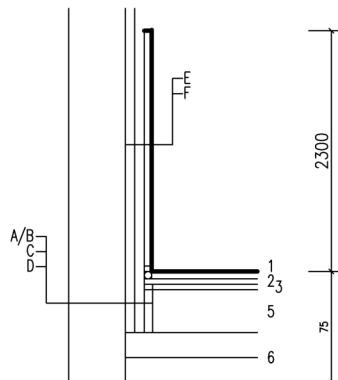


# C.1 KERAMICKÁ DLAŽBA(DŘEVĚNÝ STROP)

## MOKRÝ PROVOZ



- 1 -KERAMICKÁ DLAŽBA, REKTIFIKOVANÁ, VYSOCE SLINUTÝ NEGLAZOVANÝ STŘEP,  
POVRCH HLADKÝ A MATNÝ, PROTISKLUZNOST R10/B  
(PROVEDENÍ BAREV A VZHLED DLAŽEB ODSOULASIT S ARCHITEKTEM A INVESTOREM) 10mm
- 2 -LEPENÍ DLAŽBY-LEPICÍ TMEL KATEGORIE C1TE PRO VNITŘNÍ PROSTŘEDÍ  
SPÁROVÁNÍ-FLEXIBILNÍ HMOTOU KATEGORIE CG2 WA SE ZVÝŠENOU  
VODOODPUDIVOSTÍ, KTERÁ NAVÍC POSKYTUJE OCHRANU PROTI TVORBĚ PLÍSNÍ A VÝKVĚTU  
-IZOLACE-NAPENETROVANÉ PLOCHY IZOLOVANÉ NÁTEREM, TEN SE APLIKUJE VE DVOU VRSTVÁCH S  
TECHNOLOGICKOU PŘESTÁVKOU 4-6 HODIN, PRO PŘEKLENUTÍ PŘECHODU, DILATACÍ A ZPEVNĚNÍ  
VNITŘNÍCH ROHŮ VLOŽENA DO IZOLAČNÍ VRSTVY BANDÁŽ, VÝŠKA IZOLACE STEJNÁ JAKO OBKLADU  
-PENETRACE-HLOUBKOVÁ PENETRACE PODKLADU NÁTEREM  
APLIKOVANÁ V PŘEDEPSANÉM POMĚRU ŘEDĚNÍ DANÝM VÝROBCEM 5mm
- 3 -SYSTÉMOVÉ PLECHY K805P VE DVOU VRSTVÁCH 2MM
- 4 -TEPLOVODNÍ POTRUBÍ PODLAHOVÉHO VYTÁPĚNÍ
- 5 -SYSTÉMOVÁ DESKA R883-1 PRO SUCHÝ SYSTÉM 28MM  
STĚNY LEMOVAT OKRAJOVÝMI DESKAMI R 884
- 6 -2x OSB 3 TL. 15 MM, DESKY OSAZENÉ NA NOSNÝCH DŘEV. TRÁMECH 30MM

NOVÉ NOSNÉ DŘEVĚNÉ TRÁMY OSAZENÉ V ÚROVNI VAZNÝCH TRÁMŮ

- A -DVOJITĚ OPLÁŠTĚNÁ SDK PŘÍČKA, POVRCHOVÁ ÚPRAVA VE STANDARDU Q4 - CELOPLOŠNĚ TĚMENÍ  
VÝMALBA: BÍLÁ MALBY 30%, BAREVNÁ MALBA STŘEDNÍ INTENZITY 30%, BAREVNÁ MALBA VYSOKÉ INTENZITY 40%. VÝMALBA OMYVATELNÝMI BARVAMI S VYSOKÝM KRYTÍM
- B -STĚNY Z POROBETONU A ŽELEZOBETONU, POVRCHOVÁ ÚPRAVA, MINERÁLNÍ, VYZTUŽENÁ, JEDNOVRSTVÁ OMÍTKA PRO STROJNÍ A RUČNÍ ZPRACOVÁNÍ  
DOPORUČENÁ TL6-8mm, OMÍTKA BUDE CELOPLOŠNĚ VYZTUŽENA SKLOVLÁKNITOU PERLINKOVOU TKANINOU  
FINÁLNÍ POVRCH PROPVEDEN STĚRKOU PRO VYTVÁŘENÍ EXTRA HLADKÉHO POVRCHU, STĚRKA JE PRODYŠNÁ, VYSOCE ALKALICKÁ.  
STĚRKU NANESEME RUČNĚ NA PODKLAD V TLOUŠTCE 1-2mm OCELOVÝM KLETOVACÍM HLADÍTKEM  
VÝMALBA: BÍLÁ MALBY 30%, BAREVNÁ MALBA STŘEDNÍ INTENZITY 30%, BAREVNÁ MALBA VYSOKÉ INTENZITY 40%. VÝMALBA OMYVATELNÝMI BARVAMI S VYSOKÝM KRYTÍM
- C -ODDĚLENÍ U STĚN DILATAČNÍ PÁS K369
- E -OBKLAD Z KERAMICKÉ DLAŽBY\*, REKTIFIKOVANÁ, VYSOCE SLINUTÝ NEGLAZOVANÝ STŘEP, POVRCH HLADKÝ A MATNÝ  
(PROVEDENÍ BAREV A VZHLED DLAŽEB ODSOULASIT S ARCHITEKTEM A INVESTOREM)
- F -LEPENÍ DLAŽBY-LEPICÍ TMEL KATEGORIE C1TE PRO VNITŘNÍ PROSTŘEDÍ  
SPÁROVÁNÍ-FLEXIBILNÍ HMOTOU KATEGORIE CG2 WA SE ZVÝŠENOU  
VODOODPUDIVOSTÍ, KTERÁ NAVÍC POSKYTUJE OCHRANU PROTI TVORBĚ PLÍSNÍ A VÝKVĚTU  
-IZOLACE-NAPENETROVANÉ PLOCHY IZOLOVANÉ NÁTEREM, TEN SE APLIKUJE VE DVOU VRSTVÁCH S  
TECHNOLOGICKOU PŘESTÁVKOU 4-6 HODIN, PRO PŘEKLENUTÍ PŘECHODU, DILATACÍ A ZPEVNĚNÍ  
VNITŘNÍCH ROHŮ VLOŽENA DO IZOLAČNÍ VRSTVY BANDÁŽ, VÝŠKA IZOLACE STEJNÁ JAKO OBKLADU  
-PENETRACE-HLOUBKOVÁ PENETRACE PODKLADU NÁTEREM NA RÁDNE OČISTĚNÉ A SÁVĚ PODKLADY  
APLIKOVANÁ V PŘEDEPSANÉM POMĚRU ŘEDĚNÍ DANÝM VÝROBCEM  
-DO STYKU PODLAHY A STĚNY VLOŽEN PES PROVAZEC PRO UTĚSNĚNÍ DYNAMICKY NAMÁHANÉ SPÁRY  
-JEDNOSLOŽKOVÝ SILIKONOVÝ TMEL ACETÁTOVÉHO TYPU DLOUHODOBĚ ELASTICKÝ S FUNGICIDNÍMI PŘÍSLADAMI  
VULKANIZUJÍCÍ VZDUŠNOU VLHKOSTÍ PRO TĚSNĚNÍ SPÁR V SANITÁRNÍCH A MOKRÝCH PROSTORECH

\* OBKLADY A MOZAIKY BUDOU ZE STEJNÉ SÉRIE JAKO PODLAHOVÉ DLAŽBY viz. POPIS BODU 1